



再生材料を使用・64%
スラグ、石炭灰

NCウォータープロテクトアンダー

(ポリマーセメントモルタル)

水道施設向け断面修復材

特長



荷姿：25kg紙袋

- (1) 水道施設のコンクリート構造物の断面修復・欠損部補修に最適なプレミックスモルタルです。
- (2) 原料に高炉水砕スラグ細骨材に加え、高性能な粉末樹脂を配合している為、各種物性に優れ長期安定性を発揮します。
- (3) 作業性が良く、現場では水道水を規定量加えるだけで施工出来ます。
- (4) リサイクル原料を積極的に使用した環境負荷低減に貢献する材料です。

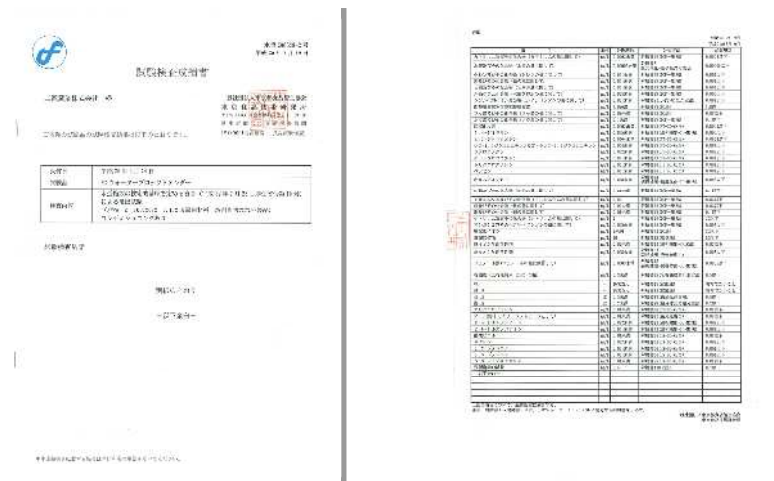
製品仕様

適用部位	水道施設のコンクリート構造物の断面修復材
適用下地	コンクリート、モルタル
適用仕上材	一種ポリマーセメントモルタル、二種エポキシ樹脂、三種ビニルエステル樹脂

配合比 (重量比)	NCウォータープロテクトアンダー	水道水	標準練り上がり量	標準施工面積
1袋あたり	25kg	3.6~4.2kg	13.4ℓ	1.3㎡(10mm厚)
1㎡あたり	1875kg(75袋)	270~315kg	1000ℓ	—

試験成績表

- (1) 浸出試験結果 (水道施設の技術的基準を定める省令(厚生省令第15号)による浸出試験)



日本建築仕上材工業会登録	
登録番号	1306008
放散等級 区分表示	F☆☆☆☆
問合せ先	http://www.nsk-web.org/

水濡れ厳禁 無石綿 業務用

試験成績表

<ご注意>

右記の試験結果は、試験方法によって定められた条件によって得られたデータであり、実際の現場での性能を保証しているものではありません。

(2) 性能試験結果

二瀬窯業(株) 試験室

項目 [単位]	試験結果	試験方法
曲げ強度 [N/mm ²]	(材齢7日)	12.3
	(材齢28日)	13.2
圧縮強度 [N/mm ²]	(材齢7日)	41.2
	(材齢28日)	71.3
付着強さ [N/mm ²]	(材齢3日)	2.4
	(材齢7日)	2.5
	(材齢28日)	2.7
付着強さ(湿潤) [N/mm ²]	(材齢7日)	2.0
	(材齢28日)	2.2
付着耐久性 [N/mm ²]	温冷繰返し10サイクル後	2.6
長さ変化率 [%]		0.039
単位容積質量 [kg/ℓ]		2.12
耐ひび割れ性	なし	
耐衝撃性	なし	

施工手順

- 下地処理** 劣化したコンクリートを除去し、健全な下地を露出させてください。予め防錆処理や剥落防止措置等を行ってください。躯体の清掃は入念に行ってください。
- 吸水調整** 吸水調整材ユニレックス3を水道水で5倍に希釈したものを施工面に塗布して吸水調整を行ってください。
※ドライアウトの原因になりますので、下地への急激な吸水を調整する為に希釈倍率は厳守し、ムラ無く丁寧に塗布してください。
- 調合** かくはん用容器の中に水道水3.6~4.2kg(※施工時の気温等によって変動)を入れ、次に粉体を投入しながらモルタル用かくはん機等で泡の巻きこみや固まりができないよう十分に混練してください。(約3分)
※外気温、水温等により可使時間や施工性が変わるため、施工性の確認を行いながら、規定水量の範囲内で調整してください。
※練置きは夏期40分、冬期60分以内とし、練直し、水を加えての練り直しはしないでください。



- 施工** 施工面に対し十分にコテ圧をかけてしごき塗りを行った後、追っかけにて塗付けてください。一回の塗付け厚さは、壁面で15mm程度を限界としてください。基準厚さに到達するまで数回に分けて施工を行ってください。

注意事項

※本製品の仕様は予告なく変更する場合がありますので予めご了承ください。

1. 気温が5℃以下及び5℃以下になると予想される場合は、ジェットヒーター等による採暖措置を講じ、作業場の雰囲気温度を上げてください。
2. 酷暑時には、材料の練り上がり温度が概ね30℃以下になる様、練り水に冷水を用い、また寒冷時には、温水を用いる等の対策を講じてください。
3. 直射日光、風雨時にはシート掛けなど、十分な養生をしてください。
4. 材料の保管は、パレット等を利用し、地面(床)から離して室内など湿気・通風を避ける場所にしてください。
5. 固まったものの使用は避けてください。
6. 材料には練水の他、弊社が特に指定するもの以外は混入しないでください。
7. 本製品の品質保持期間は、製造後約6ヶ月です。



NCウォータープロテクトアンダーは安全に正しくお使いください。



ISO 14001取得企業

施工要領・SDS等は別途ご請求ください

20231214.23