

フチドリ

荷 姿



段鼻・蹴上り面専用仕上材
フチドリ
(10kg紙袋)

練水量: 1.3~1.5L
標準施工面積: 0.5㎡/袋
(塗厚: 8mm)



フチドリ下塗材として
たたきくん下塗材
(25kg紙袋)

練水量: 4.5L
標準施工面積: 10㎡/袋
(塗厚: 2mm)



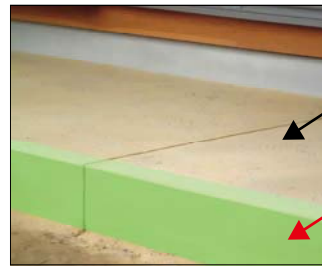
吸水調整材
ユニレックス3
(1kgPETボトル)

標準施工面積: 33㎡/本
(5倍希釈)



浸透性硬化材
P-VII (ピーセブン)
(2kgPETボトル)
標準施工面積: 6㎡/本
(原液塗布)

フチドリは、たたきくん で仕上げた階段や段差の段鼻部や蹴上り部を自然に仕上げるための化粧仕上材です。たたきくん に合わせた質感、6色をご用意しました。

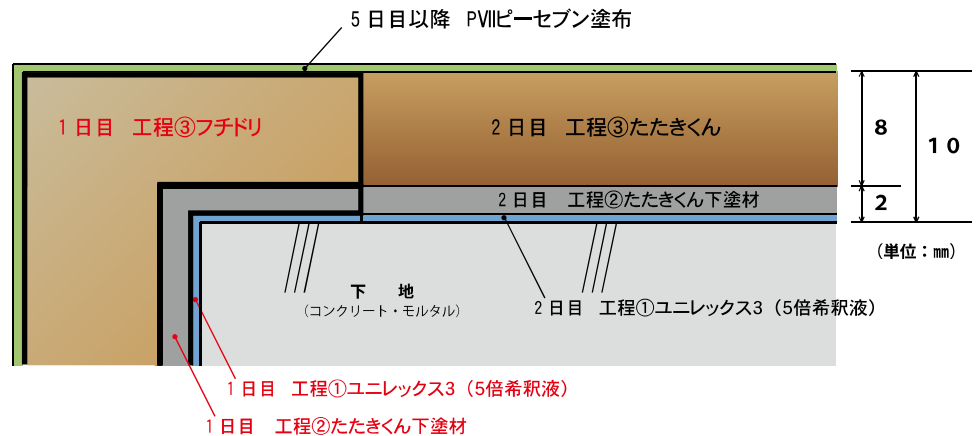


たたきくん通常施工

緑部: フチドリ施工箇所

※イメージ図

【たたきくん・段鼻・蹴上り部 施工断面図】 ※詳しい施工方法は別途施工要領書をご参照ください



【標準色】 たたきくに合わせた6色をご用意しております



本ページに記載の色調は、実際の色調と異なります。



フチドリは安全に正しくお使い下さい。
本製品の仕様は予告なく変更する場合がありますので予め
ご了承下さい。

施工要領・SDS等は別途ご請求下さい。

プレミックスモルタルの総合開発メーカー

二瀬窯業株式会社
http://www.futaseyogyo.co.jp/

本社・工場

福岡県飯塚市横田669 後牟田工業団地
〒820-0044 tel(0948)22-0447 fax(0948)29-0289
営業所: 東京・名古屋・大阪・福岡