

# ヒットモルタルII

既調合軽量セメントモルタル  
木造住宅外壁・通気工法対応

荷 姿



25kg紙袋

適用塗厚

15mm

標準施工面積

約1.6㎡/袋  
(15mm)

練り上がり量

約24.5ℓ

日本建築仕上材工業会登録	
登録番号	1102008
放散等級	F☆☆☆☆
区分表示	
問合せ先	<a href="http://www.nsk-web.org/">http://www.nsk-web.org/</a>

水濡れ厳禁 無石綿 業務用

## 特 長

- 1.特殊繊維や弾性骨材のブレンドによってひび割れを抑制しています。
  - 2.軽量で施工性に優れます。
  - 3.水練りだけで使用できる既調合材料です。
- ※ひび割れ防止用耐アルカリガラス繊維ネットを使用することでシームレスな仕上も可能になります。

## 国土交通大臣 認定番号

認定番号	構造区分	部 位	塗 厚
PC030BE-9110	防火構造	外壁	15mm
PC030BE-9192	防火構造	外壁(通気)	15mm
PC030BC-1472-1(1)~(12)	防火構造	木製軸組外壁(直張りまたは通気)	15mm
PC030BE-1548-1(1)~(6)	防火構造	木造枠組外壁(直張りまたは通気)	15mm

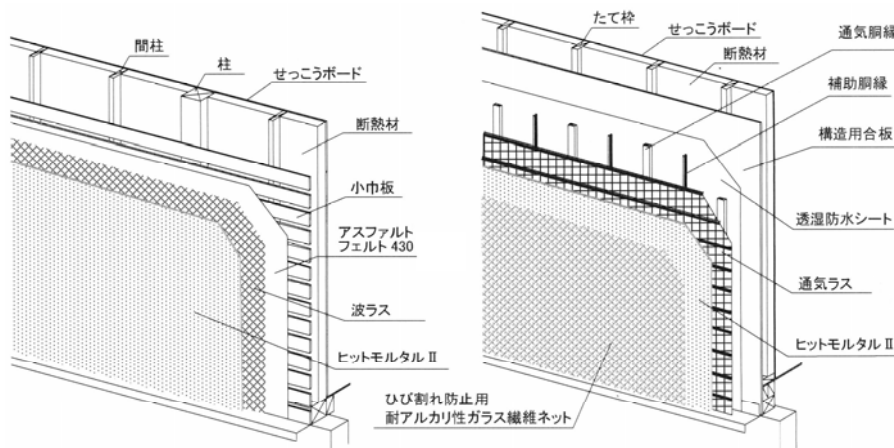
## 試 験 表

下記の試験結果は、試験方法によって定められた条件によって得られたデータであり、実際の現場での性能を保証しているものではありません。

(財)建材試験センター

項目 [単位]	試験結果	日本建築学会 JASS 15 M-102 品質基準	NPO法人湿式仕上技術センター 軽量セメントモルタル塗り 外壁通気工法製品品質基準
練り上がり率 [%]	3.9	±5以下	
軟度変化 [%]	-0.4	20以下	
凝結時間 [時間-分]	始 発	2時間以上	
	終 結	12時間以内	
曲げ強度 [N/mm <sup>2</sup> ]	4.2 (42.8)	2.0 (19.6kgf/cm <sup>2</sup> )以上	2.45 (25kgf/cm <sup>2</sup> )以上
吸水量 [g]	17.7	40以下	36以下
透水量 [mℓ/h]	0.7	1以下	
長さ変化率 [%]	0.15	0.15以下	

## 施 工 例



軸組 直張り工法例

枠組 通気工法例



二瀬窯業株式会社

Making quality premixed mortar through research and development

## 施工方法

### 1. 混練

- ・モルタルミキサーを用いて、ヒットモルタルII 1袋 (25kg) に対し、水道水8.5～9.5ℓの割合で、徐々に混和しながら施工に適切な軟度に混練して下さい。
- ・練り混ぜたモルタルは練り足しや加水は行わないで下さい。



### 2. 下塗り

- ・下塗りはコテ圧をかけながら、モルタルをラスに十分にかからめて8～10mm程度 (ラスが隠れる厚さ) で施工して下さい。
- ・しまり具合を見計らって上塗りに移って下さい。
- ・ひび割れ防止用耐アルカリ性ガラス繊維ネットを使用しない場合、および通気ラスを使用した単層通気構法の場合は、1～2日以上養生して (乾燥させて) から上塗りに移って下さい。

### 3. 上塗り

- ・下塗りとの合計塗厚が15mm以上になるように上塗りして下さい。
- ・ひび割れ防止用の耐アルカリ性ガラス繊維ネットは、上塗りが乾き始める前に張付け、浮きがないようコテで十分に揉みこんで下さい。
- ・水引具合を見てムラ直しを行って下さい。
- ・ひび割れ防止用耐アルカリ性ガラス繊維ネットを使用しない場合は、サッシ両横の縦方向および要所に縦方向の目地を作して下さい。

### 4. 仕上げ

- ・仕上げ工事までは夏期10日以上、冬期14日以上養生して下さい。
- ※ひび割れ防止用耐アルカリ性ガラス繊維ネットは、質量130g/㎡以上、メッシュ間隔4×4mmもしくは5×5mmを使用して下さい。

## 注意事項

※本製品の仕様は予告なく変更する場合がありますので予めご了承下さい。

1. 弊社の指定する材料以外はを混入しないで下さい。
2. 練り混ぜた材料は60分以内に使い切ってください。混練時以外の加水や練り足しは行なわないで下さい。
3. 施工は気温が5℃～35℃の範囲内で行なって下さい。
4. 製品の保管は、屋内で湿気の少ない場所に静置して下さい。また、パレット等を敷き床への直置きは避けて下さい。
5. 有効期間は3ヶ月 (製造年月日は包装に刻印) です。ただし、期間内でも固まったものの使用は避けて下さい。
6. 作業時は肌を露出しない服装で、防塵マスク・防塵メガネを着用して下さい。
7. 誤って目に入った場合は、直ちに清浄な水で十分に洗浄し、必要に応じて医師の治療を受けて下さい。
8. 皮膚に付着した場合は肌荒れ等を起すことがありますので、直ちに水洗いして下さい。
9. 作業終了後は洗顔・手洗いうがいを励行して下さい。



ヒットモルタルIIは安全に正しくお使い下さい。PL法に関しては袋の裏書をよくお読み下さい。



EMS  
JIS Q 14001  
ISO 14001  
JSAE522



JAB  
CM001

ISO 14001取得企業

施工要領・SDS等は別途ご請求下さい

20190703

プレミックスモルタルの総合開発メーカー  
**二瀬窯業株式会社**  
<http://www.futaseyogyo.co.jp/>

本社・工場 福岡県飯塚市横田669  
〒820-0044 tel(0948)22-0447 fax(0948)29-0289  
関東工場 千葉県木更津市新港15-8  
〒292-0836 tel(0438)30-7372 fax(0438)30-7472  
福岡営業所 福岡県飯塚市横田669  
〒820-0044 tel(0948)22-0447 fax(0948)29-0289

東京営業所 東京都港区芝2-27-8 マスマンビル 2F  
〒105-0014 tel(03)6453-6685 fax(03)6453-6686  
名古屋営業所 愛知県清須市西枇杷島町弁天45 ヤマモリビル 1F  
〒452-0006 tel(052)509-2485 fax(052)509-2486  
大阪営業所 大阪府大阪市港区市岡元町2-8-18 ワールドビル 2F  
〒552-0002 tel(06)6583-3310 fax(06)6583-3325